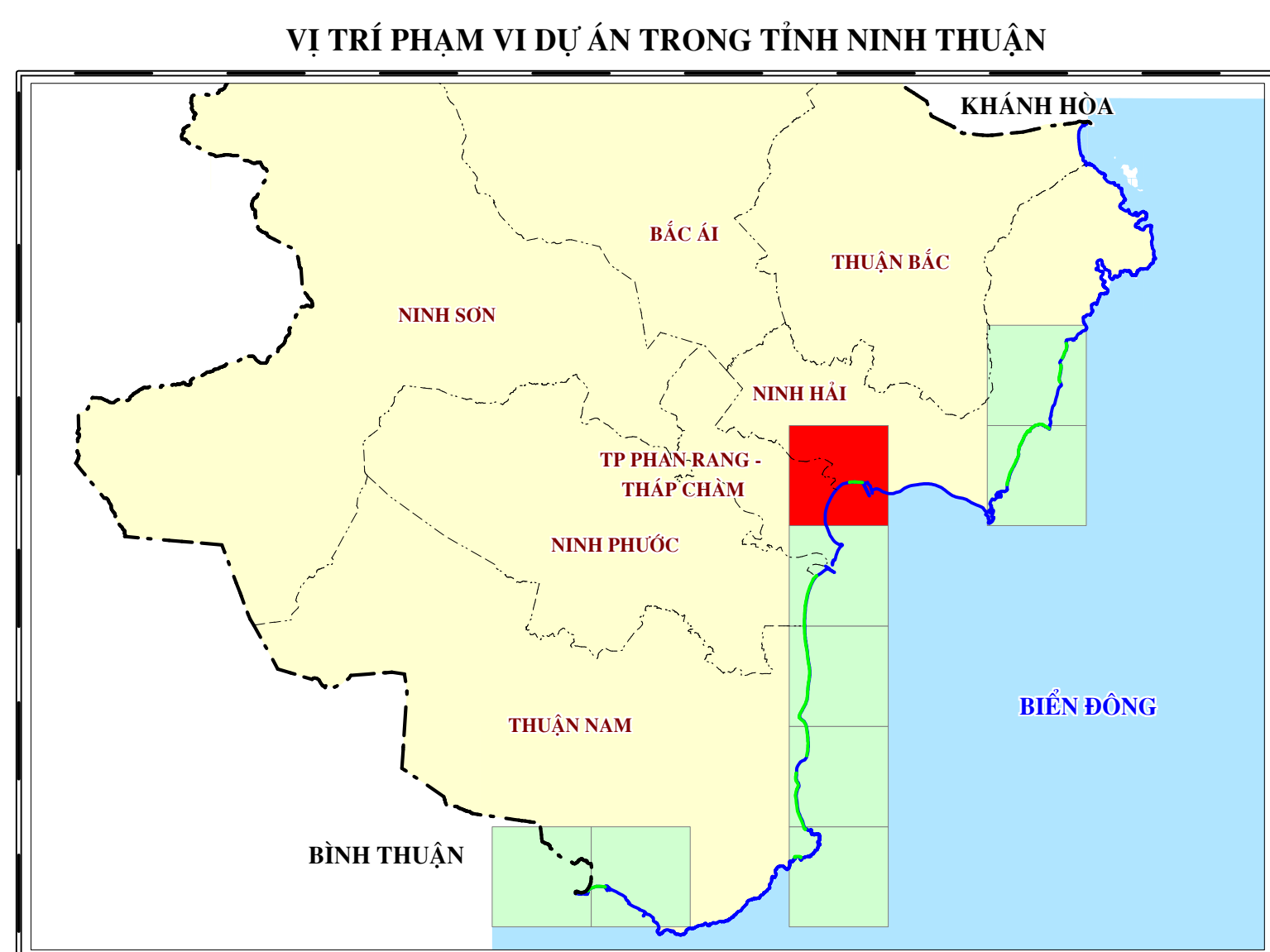
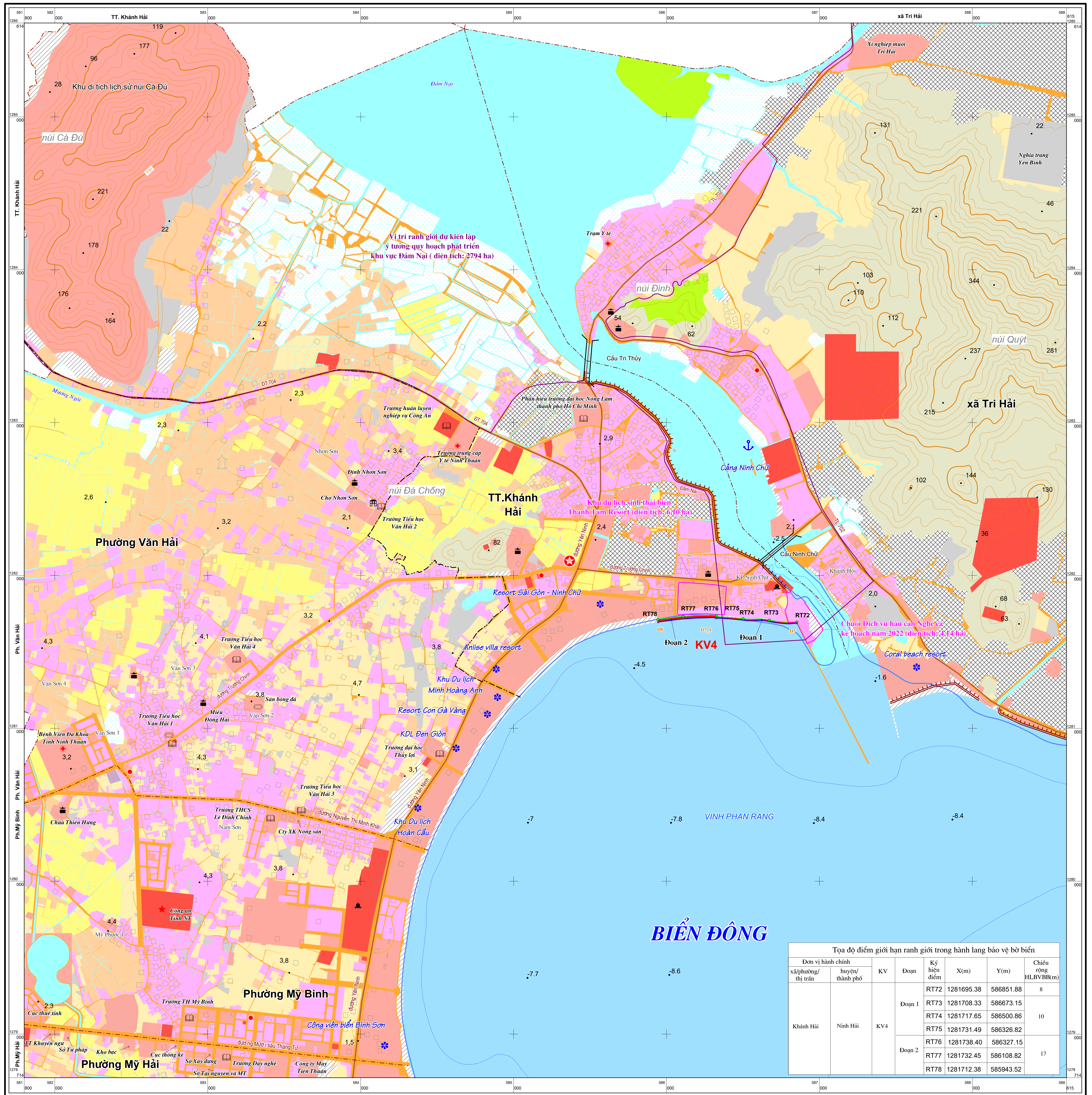


BẢN ĐỒ THỂ HIỆN RANH GIỚI HÀNH LANG BẢO VỆ BỜ BIỂN TỈNH NINH THUẬN KHU VỰC 4, THỊ TRẤN KHÁNH HẢI

	C-49-3-C-a-3	C-49-3-C-a-4
	D-49-3-C-c-1	C-49-3-C-c-2
C-49-2-D-d-4	C-49-3-C-c-3	C-49-3-C-c-4

NINH THUẬN- NINH HẢI
PHAN RANG - THÁP CHĂM

C-49-3-C-c-1



- Trụ sở UBND tỉnh
- Trụ sở UBND huyện, thành phố
- Trụ sở UBND xã, thị trấn
- Cảng
- Ga
- Khu du lịch
- Trạm biến áp, đèn biển phòng
- Chùa, đình, cơ sở tôn giáo
- Nhà thờ
- Tượng đài
- Trường học
- Nhà máy
- Sân vận động
- Công an
- Bệnh viện
- Nghĩa trang
- Khu khai thác
- Làng
- Điện gió
- Khu dân cư
- Khu bảo tồn rùa biển
- Ranh giới hành chính cấp tỉnh
- Ranh giới hành chính cấp huyện
- Ranh giới hành chính cấp xã
- Đường quốc lộ
- Đường tỉnh lộ, huyện lộ
- Đường sắt
- Đê, kè
- Đường bờ
- Đường bình độ và giá trị độ cao (m)
- Đường đẳng sâu và giá trị độ sâu (m)
- Đất giao thông
- Hồ, sông, suối
- Rừng phòng hộ
- Rừng đặc dụng
- Rừng sản xuất
- Đất thủy sản
- Đất nghĩa địa
- Đất sản xuất vật liệu xây dựng, làm gốm
- Đất ở
- Đất trồng lúa
- Đất trồng cây lâu năm
- Đất trồng cây hàng năm
- Đất nông nghiệp khác
- Đất an ninh, quốc phòng
- Đất chuyên dùng khác
- Đất chưa sử dụng
- Đất đồi núi chưa sử dụng
- Đất làm muối
- Bãi bồi

- ### GHỊ CHÚ LỚP CHUYÊN ĐỀ
- Điểm giới hạn ranh giới ngoài hành lang bảo vệ bờ biển
 - Điểm giới hạn ranh giới trong hành lang bảo vệ bờ biển
 - Tên khu vực thiết lập hành lang
 - Đường triều cao(ranh ngoài HLBV bờ biển)
 - Đường hành lang bảo vệ bờ biển(ranh trong)
 - Ranh bảo vệ đê
 - Ranh hồ sinh thái
 - Ranh tiếp cận người dân
 - Phạm vi hành lang bảo vệ bờ biển
- ### GHỊ CHÚ KHU BẢO TỒN BIỂN VƯỜN QUỐC GIA NÚI CHÚA
- Phân khu bảo vệ nghiêm ngặt biển
 - Phân khu phát triển
 - Phân khu phục hồi sinh thái biển
 - Phân khu bảo vệ nghiêm ngặt
 - Phân khu phục hồi sinh thái
 - Phân khu Dịch vụ - hành chính
 - Vùng đệm
- ### RANH QUY HOẠCH CÁC DỰ ÁN
- Ranh phân khu
 - Ranh các dự án

TỶ LỆ 1 : 10.000
1 cm trên bản đồ bằng 100 m ngoài thực địa

Ngày.....tháng.....năm 2022

TRUNG TÂM QUY HOẠCH VÀ ĐIỀU TRA TÀI NGUYÊN - MÔI TRƯỜNG BIỂN KHU VỰC PHÍA NAM GIẢM ĐỐC

Bản đồ được thành lập theo các tài liệu sau:
 -Bản đồ hiện trạng tài nguyên môi trường vùng bờ;
 -Bản đồ Đường mức nước triều cao trung bình nhiều năm tỉnh Ninh Thuận;
 -Bản đồ Danh mục các khu vực phải thiết lập HLBVB tỉnh Ninh Thuận;
 -Bản đồ hiện trạng sử dụng đất tỉnh Ninh Thuận năm 2020;
 -Bản đồ địa hình trên đất liền tỷ lệ 1:10.000;
 -Bản đồ các dự án ven biển;
 -Bản đồ kế hoạch sử dụng đất năm 2022;
 -Bản đồ ghép tổng thể Ninh Thuận;
 -Hệ tọa độ quốc gia VN 2000, múi giờ 3°, kinh tuyến trục 108°15'.

Ngày.....tháng.....năm 2022

SỐ TÀI NGUYÊN VÀ MÔI TRƯỜNG TỈNH NINH THUẬN GIẢM ĐỐC